

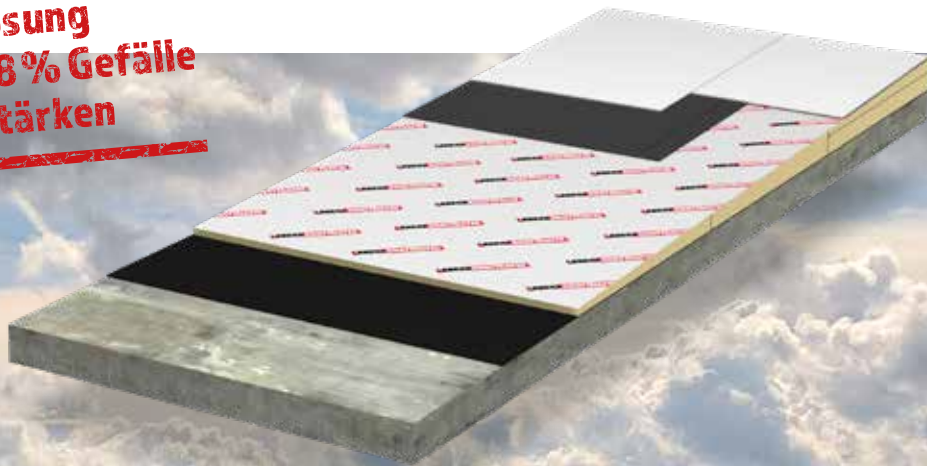
# IKO GEFÄLLEDÄMMUNG PRÄZISE. EFFIZIENT. ZUVERLÄSSIG.

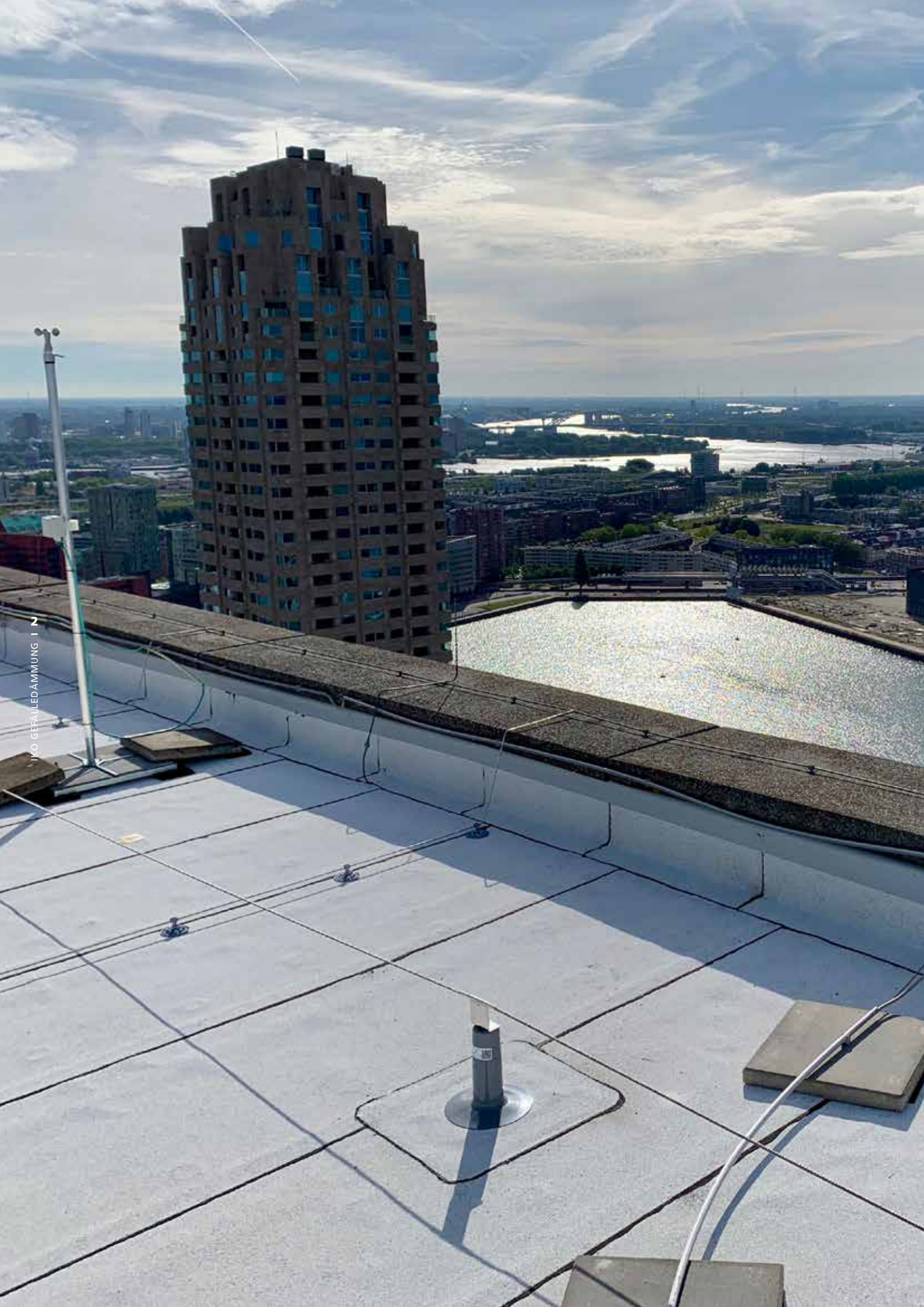
**NEU!**

1 Lösung  
2,08% Gefälle  
4 Stärken

**IKO** enertherm

Rooftop





IKO GEFÄLLEDÄMMUNG | 2



## Gefälledämmung und Klimawandel

Ein gut geplantes Dachgefälle spielt in Zeiten des Klimawandels eine entscheidende Rolle. Mit IKO enertherm Gefälledämmung optimieren Sie die Funktionalität Ihres Dachs und profitieren von zahlreichen Vorteilen – für Umwelt, Komfort und Energieeffizienz.

### **Regenwasser- nutzung**

Wasser wird zunehmend zu einer wertvollen Ressource. Immer mehr Haushalte entscheiden sich daher, Regenwasser in einer Zisterne zu sammeln. Ein effizientes System zur Regenwassernutzung schont nicht nur das Klima, sondern auch Ihr Budget. Ob zum Gartenbewässern, Toiletten-spülen oder Autowaschen – Regenwasser ist vielseitig einsetzbar. Ein Dach mit IKO enertherm Gefälledämmung sorgt dabei für eine optimale Ableitung des Wassers und eine nachhaltige Wasserbewirtschaftung.

### **Kein stehendes Wasser**

Mit steigenden Temperaturen breiten sich Mücken und andere Insekten immer weiter nach Norden aus. Stehendes Wasser bietet ideale Bedingungen für ihre Vermehrung. Ein korrektes Dachgefälle schützt also nicht nur das Dach, sondern trägt auch zu einer angenehmeren Wohnumgebung bei. Vermeiden Sie stehendes Wasser auf Ihrem Flachdach – mit einer fachgerechten Dachkonstruktion und einem Gefälle von mindestens 2 %.

### **Bereit für erneuer- bare Energien**

Dank der hohen Druckfestigkeit der IKO enertherm ALU TAP Dämmplatten (175 kPa) wird jedes Dach zur fünften Fassade. So lassen sich problemlos Photovoltaikanlagen, Warmwasserboiler oder andere technische Installationen aufbringen. Ein zukunftsicherer Beitrag zu nachhaltiger Energiegewinnung und effizienter Gebäudenutzung.

### 1 Warum sollte ein Flachdach ein Gefälle haben?

- **Lange Lebensdauer der Abdichtung** dank der geneigten Dachfläche
- **Keine Pfützen auf dem Dach**, da Wasser problemlos abfließen kann
- **Keine Moosbildung** dank trockener Dachflächen
- **Kein Lebensraum für Insekten** dank fehlender Feuchtigkeit
- **Optimierte Regenwassernutzung** durch intelligente Gefälleplanung

### 2 Warum lohnt sich der Einsatz einer Gefälledämmung?

- **Ressourcensparend** durch reduzierten Personalaufwand und kürzere Arbeitszeiten
- **Schnelle Verarbeitung** dank leichtem Plattengewicht
- **Platzsparende Lösung** dank geringer Plattenstärke
- **Verbesserte Wärmedämmung** zusätzlich zur Gefällebildung

### 3 Warum IKO enertherm Gefälledämmung?

- **Ab 2 cm Stärke erhältlich** und flexibel einsetzbar für verschiedenste Dachaufbauten
- **Exzellente Wärmedämmung** sorgt für dauerhaft hohe Energieeffizienz
- **Lange Lebensdauer** dank hochwertiger Materialien und präziser Verarbeitung
- **Hohe Druckfestigkeit** gewährleistet Stabilität und Belastbarkeit auch bei intensiver Nutzung
- **Feuchtigkeitsresistent** und damit ideal für langlebige Flachdachkonstruktionen
- **Individuelle & präzise Gefällelösungen** mit nur vier Plattenstärken möglich



## Gründe für IKO enertherm

### λ Hoher thermischer Dämmwert:

IKO enertherm PIR-Dämmplatten mit ALU-Kaschierung haben einen Lambda-Wert von 0,022 W/(mK). Konkret bedeutet dies, dass die geltenden Dämmstandards mit weniger und dünnerem Material im Vergleich zu anderen Dämmstoffen erreicht werden können.

### Hand Hochwertige ALU-Mehrlagen-Kaschierung:

Die IKO enertherm ALU-Platte ist auf beiden Seiten mit einer 7-schichtigen ALU-Kaschierung versehen. Die Kaschierung wird unter extremen Bedingungen in Bezug auf Wasseraufnahme, mechanische Eigenschaften, Korrosionsbeständigkeit, Emissionsvermögen usw. getestet.

### Flame Brandverhalten:

IKO enertherm Dämmplatten haben eine geringe oder keine Rauchentwicklung, schmelzen nicht und tropfen nicht ab. Unsere PIR-Dämmplatten für das Flachdach besitzen alle die Brandschutzklasse E gemäß DIN EN 13501-1.



# IKO enertherm ALU TAP

## Produktbeschreibung

IKO enertherm ALU TAP ist eine 100 % FCKW- und HFCKW-freie Dämmplatte mit einem Kern aus hartem Polyisocyanuratschaum und einem gasdichten Aluminium-Mehrschichtenkomplex. IKO enertherm ALU TAP fördert mit 2,08 % Gefälle das Abfließen von Regenwasser zu den Ablaufstellen. Außer den Gefälleplatten bietet unser ALU TAP System auch Kehl -und Gratplatten für das Gegengefälle an.

## Anwendungsgebiet

- Nach DIN 4108 10: DAA dh, DAA ds
- Rooftop: Flachdachdämmung für Holz, Beton und Stahltrapezblech



## Kantenausbildung

■ ■ ■ Glatt

## Thermische Leistungen

- WLS 023

## Technische Daten

- Rohdichte: 32 kg/m<sup>3</sup>
- Druckfestigkeit bei 10 % Verformung:  $\geq 175$  kPa (17,5 Tonnen/m<sup>2</sup>)
- Verhalten bei gleichmäßig verteilter Belastung: Klasse C (< 5 % Verformung bei 80 °C und 40 kPa Belastung)
- Geschlossene Zellen: mehr als 95 %
- Wasserdampfdiffusionswiderstand:  
PIR-Schaum:  $\mu = 60$  - Alukaschierung:  $\mu > 100.000$

## Brandschutzklasse

- Brandschutzklasse nach EN 13501-1: Klasse E

## Technische Zulassungen

- Europa: CE - EN 13165: T2-DS(70,90)3-DS(-20,-)1-DLT(2)-TR80-CS(10Y)175-WL(T)<sup>1</sup>
- FM approved

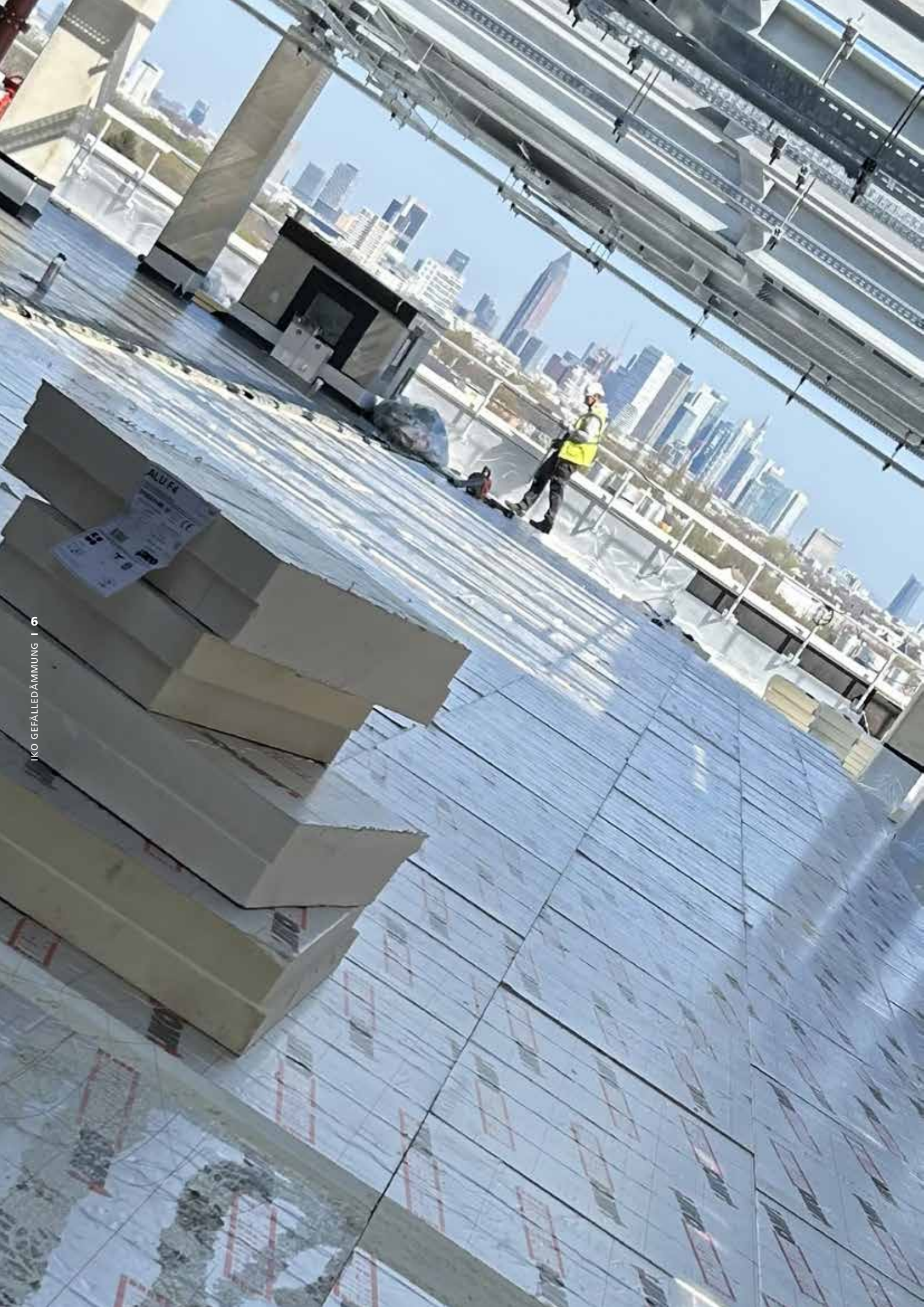


ALU TAP (Kehl -und Grat) 1200 x 1200 mm	Stärke in mm			
1/50 (2,08 %)	20 - 45	45 - 70	70 - 95	95 - 120

ALU TAP (Gefälleplatten) 1200 x 1200 mm	Stärke in mm			
1/50 (2,08 %)	20 - 45	45 - 70	70 - 95	95 - 120
M <sup>2</sup> je Paket	14,4	8,64	8,64	5,76
Platten je Paket	10	6	6	4

- \* Bitte beachten Sie die Anwendungsbroschüre zur Verfügbarkeit in Ihrem Land
- \* Für den Bemessungswert der Wärmeleitfähigkeit muss, nach Veröffentlichung der DIN 4108-4:2017, auf den Nennwert mit einem Zuschlag von 3 % gerechnet werden.
- \* Kehl -und Gratplatten Verkauf per Stück





# Ein Gefälledach in **1 2 3 4**

Das IKO Gefälledach-System überzeugt durch eine klare Struktur und eine praxisgerechte Umsetzung gemäß der geltenden Richtlinien. Mit einem Gefälle von 2,08 % sorgt es zuverlässig für den Wasserablauf und beugt dauerhaft Staunässe und Feuchtigkeitsschäden vor.

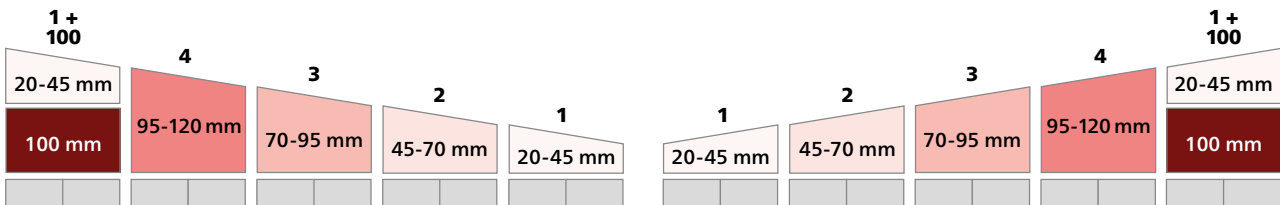
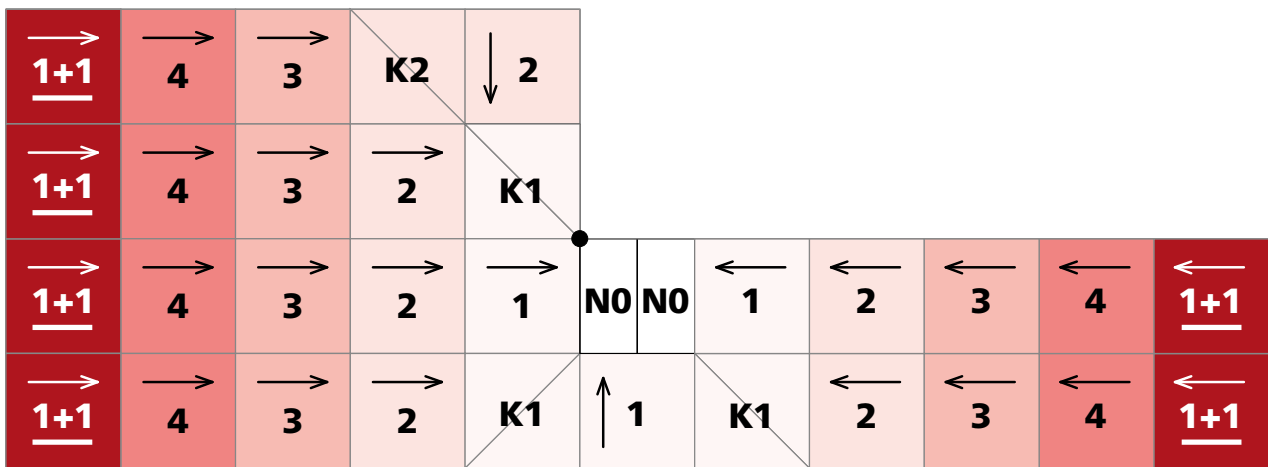
Das System besteht aus zwölf Platten, die sich in vier Gefälleplatten, vier Kehlplatten und vier Gratplatten unterteilen. Dank der vier unterschiedlichen Stärken lässt sich das Gefälle besonders einfach und präzise herstellen – eine unkomplizierte Lösung, die Zeit spart und die Verlegung erleichtert.

Ab einer Gefällestärke von 120 mm wird das System mit einer 100 mm IKO enertherm ALU unterbaut, um die gewünschte Dämmhöhe sicher zu erreichen.

## Gefälledämmung für jedes Dach

IKO enertherm Gefälledämmung lässt sich dank eines präzisen Verlegeplans schnell und einfach installieren. Der Gefälleservice von IKO ist bekannt für seine schnelle und zuverlässige Abwicklung. Fordern Sie Ihren individuellen Gefälleplan einfach über Ihren Ansprechpartner oder über die lokale IKO-Website an.

### Verlegestart



Vollflächige Unterlegung mit einer Stärke von 20 bis 200 mm.





DACHABDICHTUNG | FLÜSSIGABDICHTUNG | DÄMMUNG

---



Kontakt IKO Insulation GmbH