



# **IKO flexia** étanchéité liquide

**Solutions pour toitures, balcons, parkings, infrastructures et constructions en béton**

# TEAM



Fort de plus de 115 ans d'expertise de production à Anvers, IKO est devenu un acteur de classe mondiale dans le développement et la production de **matériaux de couverture**, de **solutions d'étanchéité liquide** et d'**isolation**.

Notre réputation repose sur **une qualité irréprochable**, **un service tourné vers la clientèle** et une attention constante portée à **l'innovation et à la durabilité**.

Nous sommes **proches de nos partenaires**, nous nous concertons avec eux et nous contribuons activement à la **réussite de chaque projet de construction**.



## Nous offrons des conseils rapides en ligne grâce au IKO Design Center



Le support, le type de toiture, la valeur d'isolation requise... ce sont tous des facteurs qui déterminent le choix du produit. Et quels produits sont compatibles pour garantir une bonne qualité ? Avec l'IKO Design Center, vous pouvez composer votre toiture en quelques clics. Vous gagnez ainsi du temps et obtenez une visualisation claire de l'aspect final de la toiture.



## Des solutions fiables, adaptées à chaque partenaire de construction

### Investisseurs



Avec IKO flexia, la **sécurité de votre investissement** est au cœur de nos priorités. En tant que partie intégrante d'IKO, une **valeur sûre** avec des décennies d'expérience dans les systèmes d'étanchéité de haute qualité, nous construisons sur une base solide d'expertise technique, de performances éprouvées et de qualité durable. Grâce à notre collaboration **forte et durable** avec les professionnels de la construction, nous garantissons des solutions qui fonctionnent, aujourd'hui et demain.

### Architectes



Les architectes et prescripteurs font confiance à IKO flexia en tant que spécialiste de l'étanchéité liquide. Nos **systèmes certifiés** offrent une solution durable, alliant expertise et accompagnement. Des textes de cahier des charges spécifiques aux projets, aux **dessins CAD et échantillons réalistes**, jusqu'à une **garantie complète de conformité** selon le cahier des charges : nous réfléchissons avec vous. La mise en œuvre est effectuée exclusivement par des **entrepreneurs certifiés**. De cette manière, nous garantissons la qualité et le respect des conditions du système.

### Entrepreneurs certifiés



Les entrepreneurs choisissent IKO flexia pour la **certitude d'exécution** et des solutions qui fonctionnent. En tant que fabricant avec des années d'expérience pratique dans le secteur de la construction, nous parlons le langage du chantier. Nous accompagnons chaque projet de l'offre à la livraison, et même au-delà. Lors de combinaisons de différents produits IKO (toitures, étanchéité liquide, isolation), nous offrons des **garanties système complètes de 10 ans**.



## Découvrez comment nous concrétisons nos objectifs de durabilité





## Étanchéité durable éprouvée

Les systèmes d'étanchéité liquide sont extrêmement polyvalents et conviennent pour des applications sur **des détails, des toitures, des balcons, des parkings** et nombre d'**autres constructions**. Le processus s'effectue sans flamme ni chaleur, ce qui **le rend sûr et simple**.

Nos produits de haute qualité s'appliquent à la main ou à la machine de pulvérisation, et **ils adhèrent sur divers supports**, tels que le béton, le métal, le bois, le plastique et le bitume. Grâce à leur application sans joints, ils offrent une **protection fiable** contre l'eau, les rayons UV et les agressions chimiques.

## Raisons d'opter pour IKO flexia :

- Étanchéité appliquée sans joints ni chevauchements pour une sécurité maximale
- Application sans flamme pour un chantier plus sûr
- Hauteur de construction minimale et faible poids
- Application aisée sur les détails complexes et les zones difficiles d'accès
- Entièrement compatible avec les autres produits IKO d'un même système
- Certification CE, ETA et ATG pour une qualité garantie
- Adhère parfaitement sur divers supports, y compris le plastique
- Élasticité et résistance à la traction élevées pour des performances durables
- Plusieurs couleurs disponibles assurant un résultat esthétique



Le choix du système adéquat est crucial pour chaque projet. Nos experts IKO se tiennent à votre disposition pour vous conseiller sur la solution la plus adaptée à votre support, vos exigences techniques et votre budget.

## Mono-composant ou bi-composant (1K, 2K) ?

Un produit **mono-composant** durcit par réaction avec l'humidité de l'air. Un produit **bi-composant** requiert un mélange précis avec un catalyseur et durcit plus rapidement, mais impose des exigences supérieures en matière de préparation et de mise en œuvre.

## Choix du polymère

IKO fabrique des produits d'étanchéité liquide à base de **PMMA (polyméthacrylate de méthyle)**, **SMP (polymères hybrides)** et **PU (polyuréthane)**. Ces polymères se distinguent les uns des autres par leurs propriétés mécaniques, leur dureté et leur mise en œuvre. Les produits sans solvants sont appliqués **frais sur frais**, ce qui fait gagner du temps à l'applicateur et au maître d'ouvrage.

Vous trouverez ci-dessous une comparaison des différents systèmes IKO en fonction de leurs principales caractéristiques techniques.

	IKO metatech	IKO hybritech	IKO tanetech
Type de système	2K PMMA	1K Polymères hybrides	1K PU
Prêt à l'emploi		X	X
Sans solvant	X	X	
Mise en œuvre frais sur frais	X	X	
Sans isocyanate	X	X	
Séchage			
Praticable	45 min.	72 h	12 h
Voile de renfort	Polyester	Polyester	Fibres de verre



## Détails

### Détails de toitures, balcons et parkings

Une étanchéité durable dépend de l'**approche adéquate des détails complexes**. Pensez aux coupoles, aux lanterneaux, aux percements et aux évacuations sur les **toitures**, aux pieds de garde-corps, aux joints de dilatation et aux raccords avec les menuiseries extérieures sur les **balcons** et aux évacuations, aux joints de dilatation et aux transitions entre les zones de **parkings**.


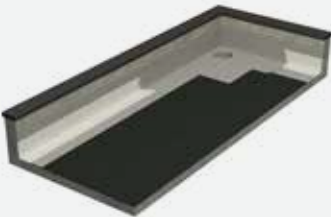



Pour toutes ces zones critiques, nous proposons une **étanchéité liquide sans joints**, développée spécialement pour la finition des détails. Grâce à leur **mise en œuvre sans flamme**, leur **viscosité supérieure** et leur **excellente adhérence**, ils garantissent une **étanchéité optimale**, tant avec les membranes d'étanchéité classiques qu'avec d'autres systèmes liquides.



#### Avantages :

- **Étanchéité sans joints**  
Élimine le risque d'infiltration d'eau au niveau des chevauchements : pas de joints, pas de fuites
- **Application sans flamme**  
Application sûre sans recours à une flamme nue ou de l'air chaud
- **Finition simple dans les zones difficiles**  
Flexible et plus facile à appliquer dans les zones difficiles que les membranes traditionnelles
- **Excellente adhérence**  
Adhère de manière fiable sur la plupart des matériaux de construction courants
- **Durabilité éprouvée**  
Testé pour une durée de vie minimale de 25 ans



	IKO metatech Detail	IKO metatech Detail Fiber	IKO hybritech Detail
Type de système	2K PMMA	2K PMMA	1K Polymères hybrides
Prêt à l'emploi			X
Sans solvant	X	X	X
Mise en œuvre frais sur frais	X	X	X
Sans isocyanate	X	X	X
Renforcé de fibre		X	
Séchage :			
Résistance à la pluie	30 min.	30 min.	3 h
Praticable	45 min.	45 min.	72 h
Odeur pendant l'application	Odeur MMA	Odeur MMA	Odeur neutre
Voile de renfort	Polyester	/	Polyester
Durée de vie min.	25 ans		25 ans
Certificats	ETA-22/0465		ETA-22/0466
Maquette 3D			
Découvrez le système			



## Systèmes de toiture

### Toitures plates et industrielles

L'étanchéité liquide est de plus en plus utilisée pour **l'étanchéité totale** des toitures plates et industrielles. Cette solution offre des avantages évidents, en particulier dans les endroits où **l'utilisation d'une flamme est interdite** ou lorsque la toiture est équipée d'**installations techniques**.

Le système durcit pour former une **membrane élastique et sans joints** qui s'adapte parfaitement à la forme du support. Le risque de fuite est ainsi **réduit au minimum** et la toiture reste protégée durablement, même dans les situations les plus complexes.



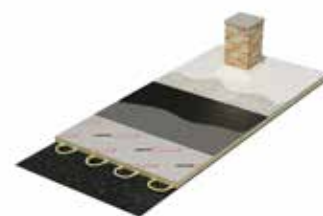
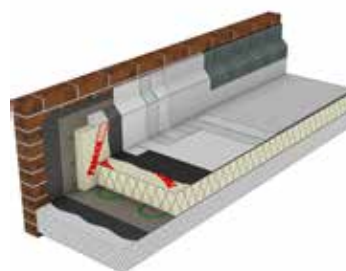
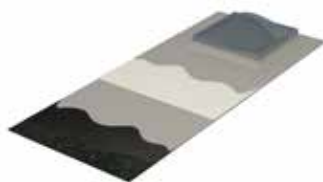
#### Avantages :

- **Étanchéité de toiture sans joints**  
Aucun risque d'infiltration d'eau au niveau de chevauchements dans la membrane d'étanchéité
- **Application sans flamme**  
Application sans recours à une flamme nue ou de l'air chaud
- **Finition simple dans les zones difficiles**  
Idéal pour les raccords autour des installations techniques, des percements et des rives de toit
- **Construction de toiture chaude avec isolation IKO enertherm**  
Système complet composé de produits IKO parfaitement compatibles
- **Combinaison avec des panneaux solaires (PV)**  
La surface blanche du toit avec une valeur SRI élevée augmente l'efficacité des installations photovoltaïques
- **Durée de vie éprouvée**  
Testé pour une durée de vie minimale de 25 ans



	<b>IKO metatech Roof</b>	<b>IKO hybritech Roof</b>	<b>IKO tanetech Roof</b>
Type de système	2K PMMA	1K Polymères hybrides	1K PU
Prêt à l'emploi		X	X
Sans solvant	X	X	
Mise en œuvre frais sur frais	X	X	
Sans isocyanate	X	X	
Séchage :			
Résistance à la pluie	30 min.	3 h	2 h
Praticable	45min.	72 h	12 h
Odeur pendant l'application	Odeur MMA	Odeur neutre	Odeur de solvant
Voile de renfort	Polyester	Polyester	Fibres de verre
Durée de vie min.	25 ans	25 ans	25 ans
Certificats	ETA-22/0465	ETA-22/0466	ETA-13/0168

Maquette 3D



Découvrez le système





## Systèmes pour balcons

### Balcons, toitures-terrasses, loggias, coursives, tribunes et escaliers

Ces surfaces praticables sont exposées quotidiennement au passage de personnes et aux intempéries, et elles requièrent une **couche supérieure résistante à l'usure** protégeant efficacement l'étanchéité sous-jacente contre les dommages. L'exécution de détails tels que **les seuils, les percements et les pieds de garde-corps** est souvent un défi technique. Nous proposons pour ce faire **une solution efficace et durable** sous la forme de deux systèmes d'étanchéité liquide de qualité supérieure.

Un large choix de **matériaux de saupoudrage** (quartz ou paillettes) dans différentes couleurs permet également d'obtenir **une finition esthétique et antidérapante**, parfaitement adaptée au style architectural de chaque projet.



#### Avantages :

- **Faible hauteur de construction**  
Idéal en cas de hauteur de relevé limitée entre l'élément de balcon et le seuil : aucune modification importante n'est nécessaire
- **Étanchéité facile dans les espaces étroits**  
Mise en œuvre simple, même sur des supports en matériaux différents
- **Large choix de finitions décoratives**  
Esthétique sur mesure avec des matériaux de saupoudrage tels que des flocons de peinture (paillettes), des grains de quartz ou de la poudre antidérapante
- **Construction isolée avec IKO enertherm**  
Système IKO complet avec isolation thermique, plaque de répartition de pression et étanchéité
- **Application sans flamme**  
Installation sûre sans recours à une flamme nue ou de l'air chaud, convenant ainsi aux environnements sensibles



	<b>IKO metatech Balcony</b>	<b>IKO tanetech Balcony</b>
Type de système	2K PMMA	1K PU
Prêt à l'emploi		X
Sans solvant	X	
Mise en œuvre frais sur frais	X	
Sans isocyanate	X	
Séchage :		
Résistance à la pluie	30 min.	2 h
Praticable	45min.	12 h
Odeur pendant l'application	Odeur MMA	Odeur de solvant
Durée de vie min.	25 ans	25 ans
Voile de renfort	Polyester	Fibres de verre
Certificats	ETA-22/0465	ETA-13/0168

Maquette 3D



Découvrez le système





# Systèmes pour parkings

## Toitures-parkings, niveaux intermédiaires et rampes

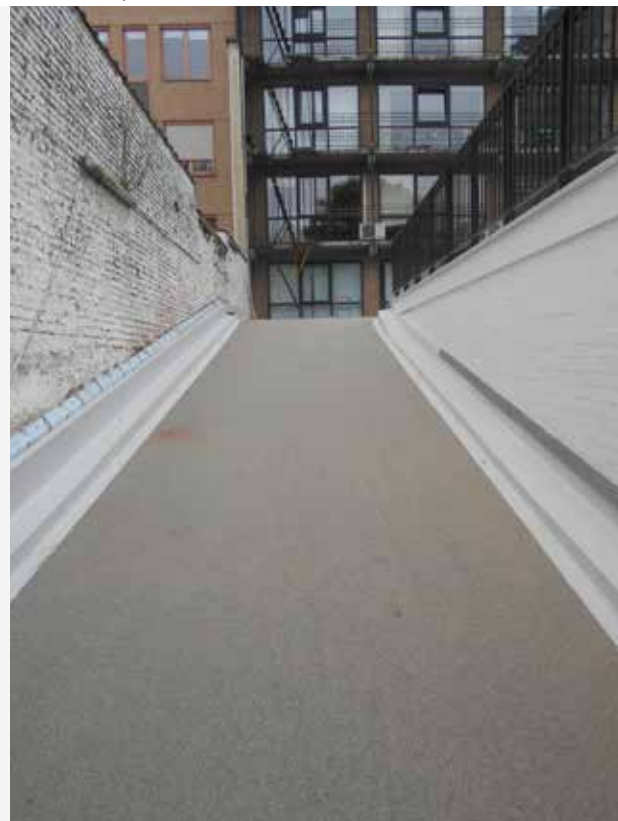
Les systèmes d'étanchéité liquide d'IKO sont spécialement conçus pour les parkings de plusieurs niveaux et combinent **flexibilité, résistance et protection durable**. Grâce à leur **excellente résistance à l'usure**, aux sels d'épandage et à la pollution par les hydrocarbures, ils conviennent parfaitement aux zones très fréquentées.

Ces **systèmes polyvalents** combinent étanchéité, couche de protection et surface de roulement dans une seule solution avec une hauteur de construction minimale et un faible poids, parfaitement adaptés aux exigences structurelles des constructions de parkings.

Le séchage rapide de nos **systèmes PMMA** permet une **rénovation rapide**, avec un minimum de désagréments pour les utilisateurs, ce qui est idéal pour les parkings très fréquentés.

### Avantages :

- **Mise en service rapide**  
Nuisances minimales grâce à une mise en œuvre et un séchage rapides : idéal pour les rénovations avec un planning serré
- **Étanchéité sans joints**  
Système entièrement fermé sans chevauchements : aucun risque de fuite
- **Système entièrement carrossable**  
Pas besoin de couches supplémentaires, comme de l'asphalte coulé ou des dalles : l'étanchéité forme directement la surface finie
- **Faible poids**  
Construction légère sans charge importante : convient aussi bien aux constructions neuves qu'existantes
- **Marquage des zones résistant à l'usure**  
Marquage durable à base de PMMA : résistant à l'usure, clairement visible et totalement intégré dans le système





	IKO metatech Car Park
Type de système	2K PMMA
Prêt à l'emploi	
Sans solvant.	X
Mise en œuvre frais sur frais	X
Sans isocyanate	X
Séchage :	
Résistance à la pluie	30 min.
Praticable	45min.
Odeur pendant l'application	Odeur MMA
Durée de vie min.	25 ans
Voile de renfort	Polyester
Certificats	ETA-22/0465
Maquette 3D	
Découvrez le système	



## Marquages

### Pistes cyclables, intersections, zones sécurisées, emplacements de stationnement, etc.

Les pistes cyclables, les intersections, les emplacements de stationnement et les zones sécurisées nécessitent **des marquages clairs et résistants à l'usure**, capables de supporter le trafic quotidien et des conditions extrêmes.

**Le marquage de zones IKO route HD** est spécialement conçu pour ces applications et garantit une visibilité durable, même en cas de fortes sollicitations. Ce marquage de haute qualité résiste aux **intempéries, au sel d'épandage, aux hydrocarbures et à l'usure mécanique**, et il reste clairement visible là où la sécurité et l'orientation sont cruciales.



### Avantages :

- **Toujours visible**  
Les couleurs vives garantissent une visibilité permanente pour le trafic
- **Mise en service rapide**  
L'application et le séchage rapides limitent les nuisances au minimum : idéal pour les zones très fréquentées
- **Marquage résistant à l'usure**  
À base de PMMA : résistance à l'usure éprouvée, résiste à un trafic intense et à de fortes sollicitations
- **Finition antidérapante**  
Des grains de quartz de granulométrie adaptée offrent une adhérence supplémentaire : les accidents sont ainsi activement évités
- **Application flexible**  
Application tant manuelle que mécanique : adaptable à l'échelle et à la complexité de chaque projet



## Projets spéciaux

### Socles d'éoliennes, bassins d'eau, murs de fondations, etc.

Des socles d'éoliennes et bassins d'eau aux murs de fondation et joints complexes, nos systèmes d'étanchéité liquide offrent une **solution flexible et fiable** pour les applications les plus diverses.

Le système est **rapide et facile à appliquer**, sèche rapidement et ne nécessite **pas de flamme nue**, augmentant ainsi considérablement la sécurité sur le chantier. Sa  **finition sans joint** et son **excellente adhérence** garantissent une protection durable, même sur des supports difficiles d'accès ou irréguliers.

Les certifications et performances techniques adéquates nous permettent de répondre aux **normes de qualité les plus strictes**.

#### Avantages :

- **Étanchéité sans joints**  
Système sans joints ni chevauchements : élimine le risque d'infiltration d'eau
- **Application sans flamme**  
Mise en œuvre sûre sans recours à une flamme nue ou de l'air chaud : idéal pour les zones sensibles ou difficiles d'accès
- **Finitions simples**  
Parfaitement applicable dans les détails complexes et sur les supports difficiles et beaucoup plus flexible que les membranes traditionnelles
- **Capacité de pontage des fissures**  
Testé pour un pontage dynamique des fissures jusqu'à 2 mm
- **Durabilité éprouvée**  
Testé pour une durée de vie minimale de 25 ans



Découvrez la gamme complète de produits



MEMBRANES D'ÉTANCHÉITÉ | ÉTANCHÉITÉ LIQUIDE | ISOLATION

IKO nv - d'Herbouvillekaai 80 - 2020 Anvers - Belgique - +32 3 248 30 00 - [https:// eu.iko.com](https://eu.iko.com)