



**INSTRUCTIONS DE MISE EN OEUVRE**  
**DÉTAIL NOUE**  
**DE LA TOITURE EN TUILES**





1 Placez un pare-vapeur continu au-dessus de la structure à chevrons.

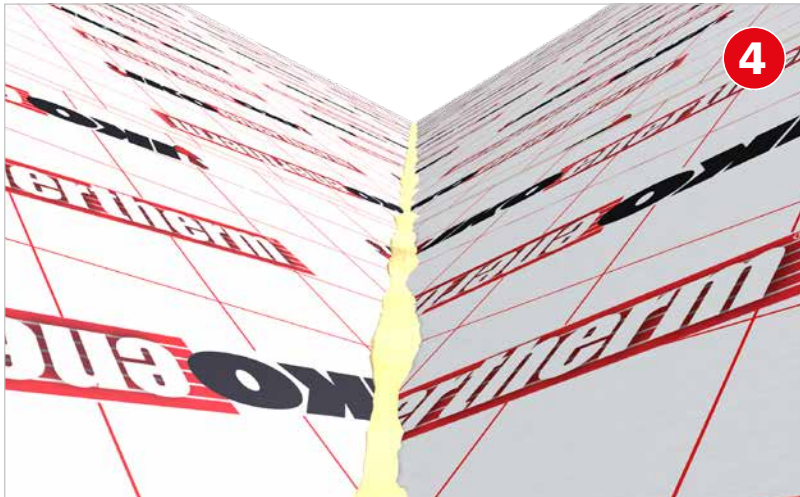


2 Placez une poutre de pied au bas de la construction de la toiture d'une épaisseur qui correspond à la couche d'isolation à prévoir.

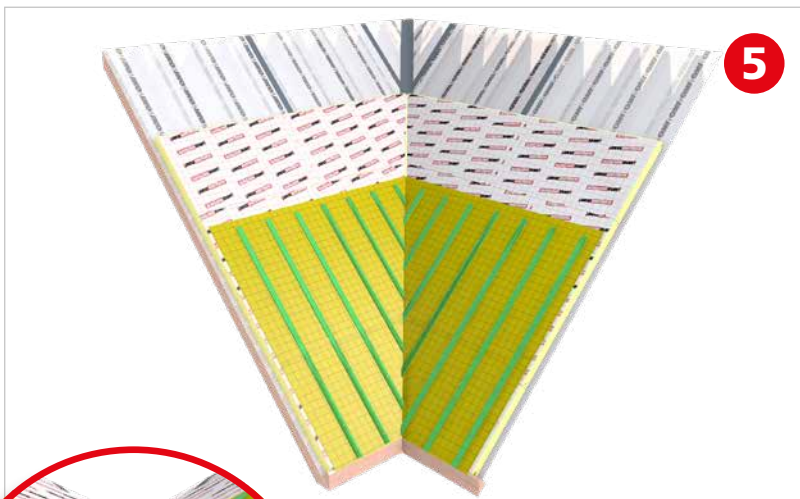


3 Placez la première rangée de plaques d'isolation en about sur la poutre de pied, la dentelure dirigée vers le haut et placez ensuite les autres plaques en about et en quinconce vers le haut.

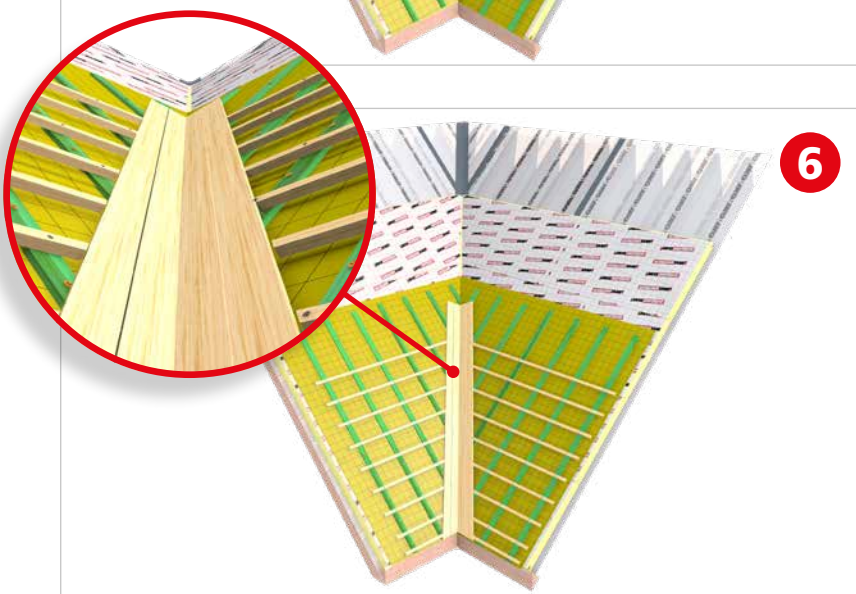
À hauteur de la noue, les plaques d'isolation sont sciées sur mesure conformément aux pentes de toit présentes en vue d'un raccordement approprié.



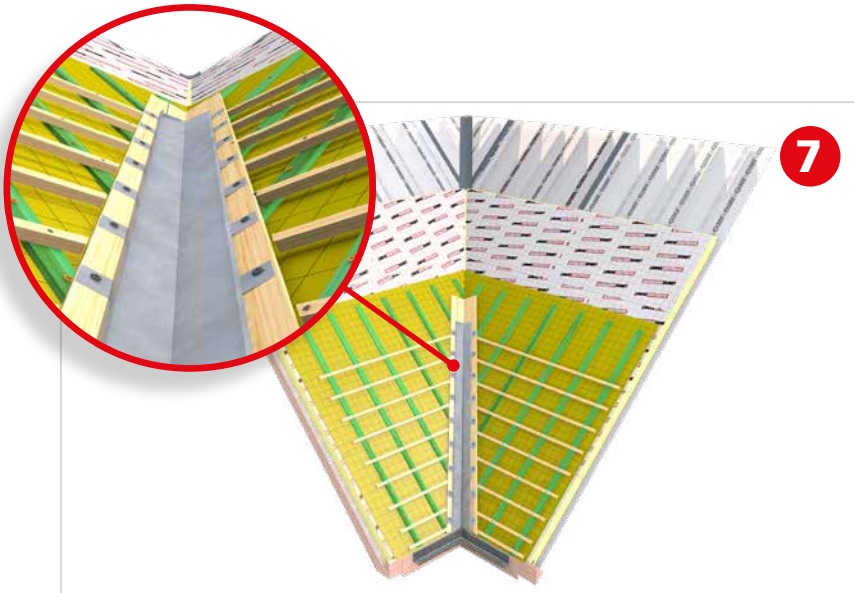
Étanchez les joints ou les interstices éventuels entre les plaques d'isolation avec une mousse d'isolation appropriée.



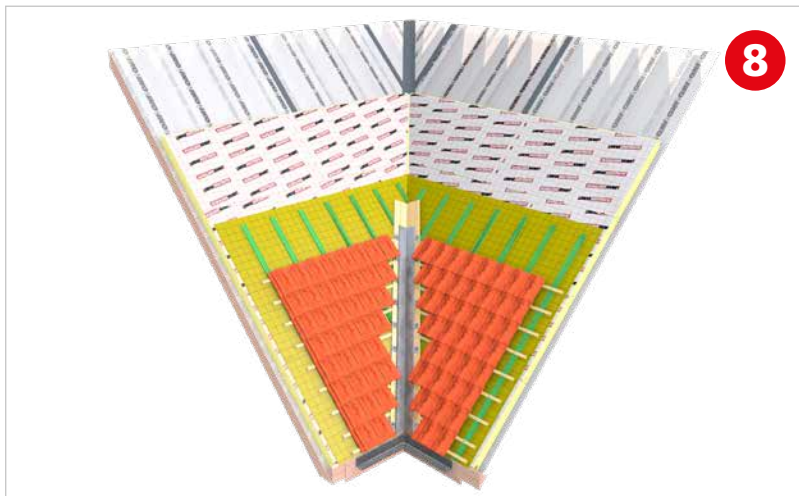
Placez l'isolation IKO enertherm sarking et la feuille de sous-toiture conformément aux instructions de mise en oeuvre. À hauteur de la noue, un supplément d'attention doit être consacré au recouvrement entre les feuilles de sous-toiture des deux pans de toiture : prévoyez un recouvrement d'au moins 20 cm de manière à ce que la feuille de sous-toiture puisse également servir d'étanchéité de secours. Ensuite, placez les contre-lattes avec les vis appropriées à cet effet conformément aux instructions de mise en oeuvre.



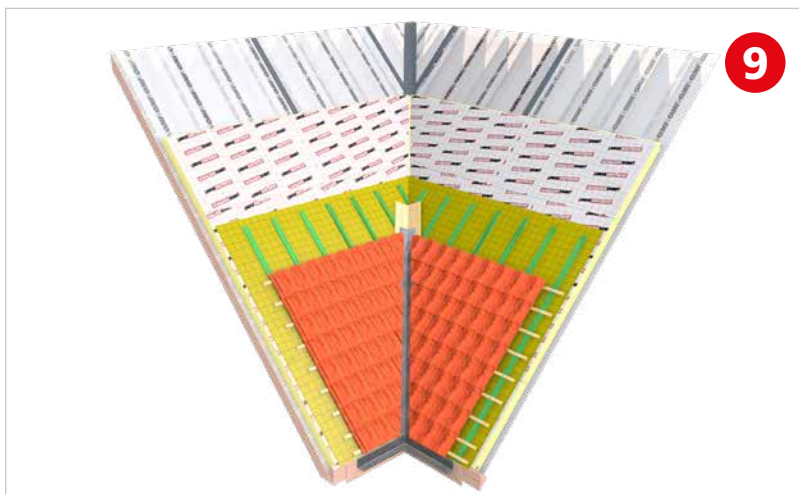
Fixation d'un bordage d'au moins 20cm de part et d'autre de la noue au-dessus des chevrons. Cette largeur doit être adaptée à la noue à placer. Sciez les lattes pour tuiles dans l'angle correct en about au bordage placé auparavant. Fixez les lattes de tuiles sur les contre-lattes à l'aide des articles de fixation appropriés à cet effet.

**7**

Positionnez la noe sur le bordage placé. Fixez la noe selon les instructions du fabricant. Prévoyez les profils latéraux ou la finition de rive nécessaires pour éviter un relèvement. La largeur utile de la noe doit être de 300 mm minimum et est déterminée en fonction de la pente et de la surface des pans de toiture attenants.

**8**

Placez les tuiles de toiture sur les lattes de tuiles.

**9**

Siez les tuiles le long de la noe parallèlement à la ligne de la noe et recouvrez la noe d'une couverture de toiture d'au moins 80 mm de part et d'autre. Pour éviter l'écoulement des eaux de pluie sur le bord supérieur des tuiles de noe, l'angle supérieur doit être chanfreiné. Fixation de la couverture de toiture selon les instructions du fabricant.



**Iko Insulations BV** - Postbus 45 - NL-4780 AA Moerdijk - Wielewaalweg 3 - NL-4791 PD Klundert  
Tél: +31(0)168 331400 - Fax: +31(0)168 331409 - [www.enertherm.eu](http://www.enertherm.eu) - E-Mail: [info@enertherm.eu](mailto:info@enertherm.eu)

Aucune directive d'IKO (ou du groupe IKO) ne dégage l'acheteur et/ou l'installateur de sa propre responsabilité afférente à l'installation des produits, telle que prescrite, notamment, par les directives, normes, législations et réglementations nationales, et n'implique aucune obligation dans le chef d'IKO (ou du groupe IKO). Aucun droit à l'égard d'IKO (ou du groupe IKO) ne peut être puisé dans une telle directive. IKO (ou le Groupe IKO) décline toute responsabilité afférente au mode d'installation des matériaux qu'il fournit et à tout vice ou dommage résultant ou pouvant résulter de l'installation des matériaux ou afférent à ces derniers.