

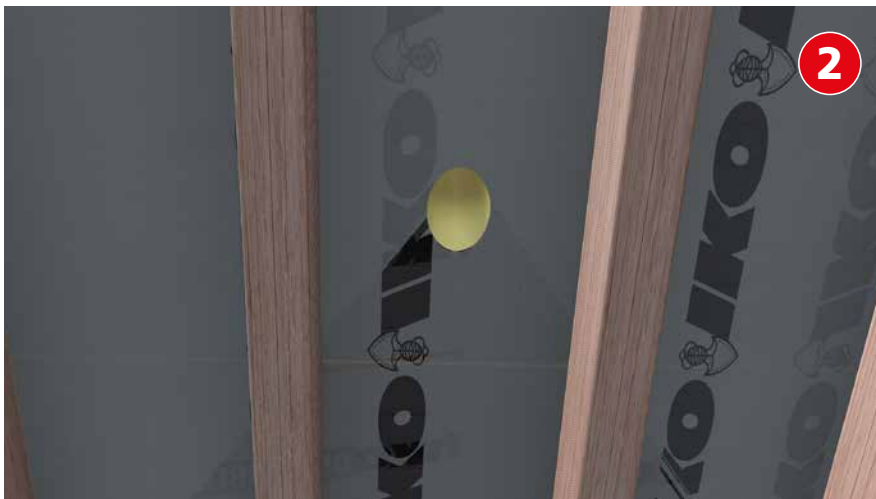


**INSTRUCTIONS DE MISE EN OEUVRE**  
**DÉTAIL ÉVACUATION DES GAZ DE FUMÉES**  
**DE LA TOITURE EN TUILES**

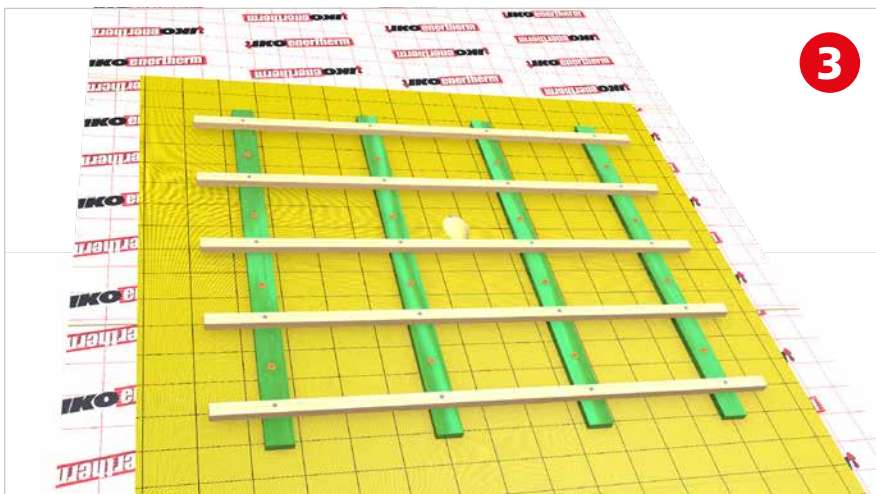




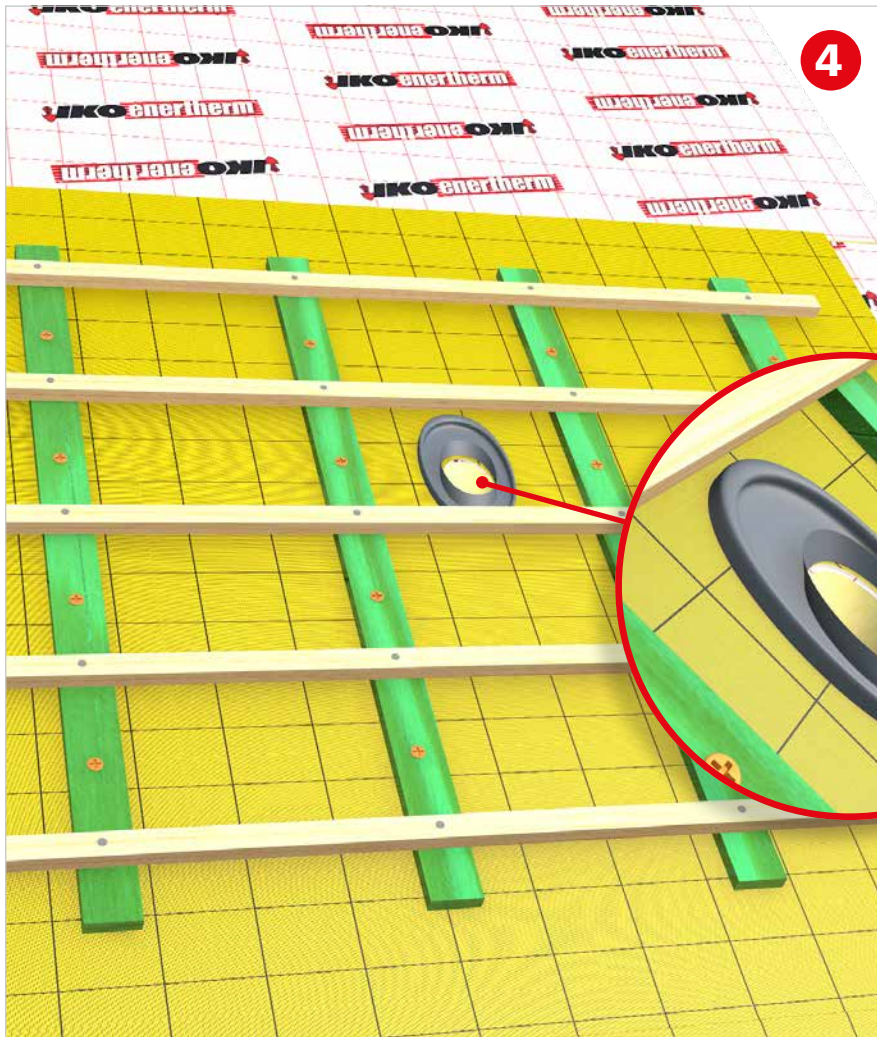
1 Adaptez l'emplacement de l'évacuation des gaz de fumées à la position de l'installation technique et de la charpente de toiture.



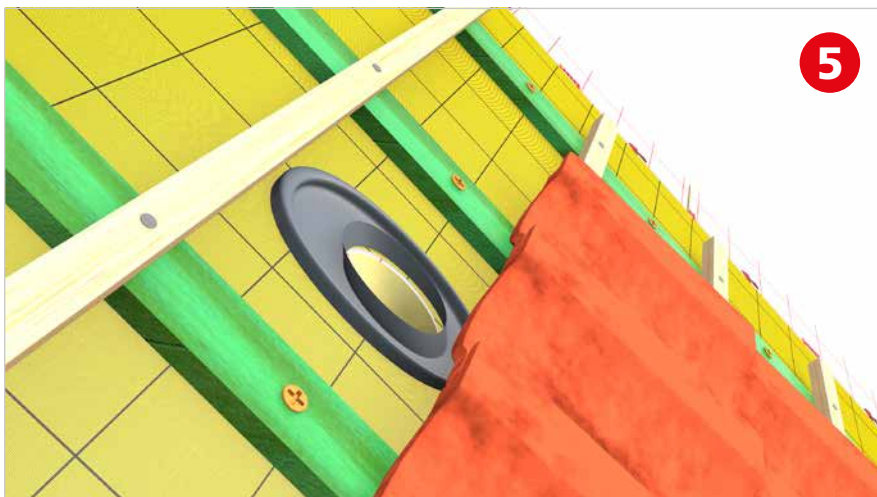
2 Amenez l'ouverture sur l'emplacement prévu selon l'angle d'attaque correct et le diamètre adapté au canal d'évacuation à placer.



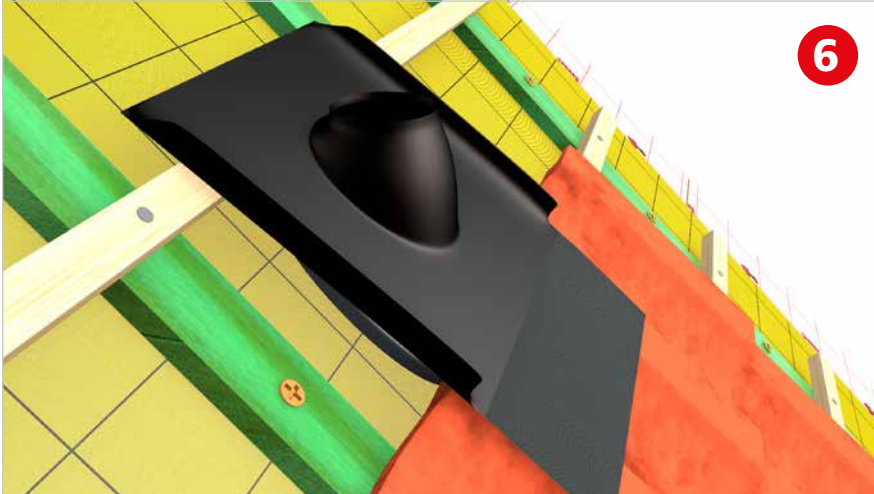
3 Découpez la feuille de sous-toiture de manière à ce qu'elle corresponde à l'ouverture pratiquée.



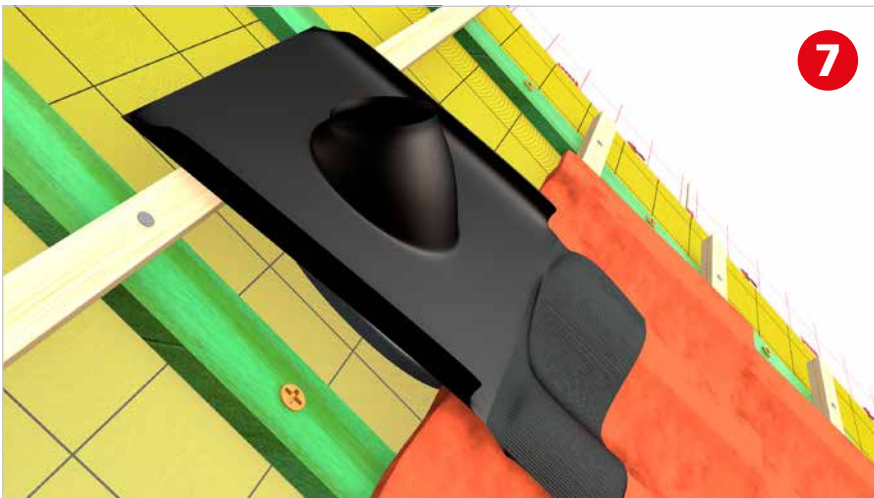
Prévoyez, conformément aux instructions du fabricant, une finition étanche à l'eau et à l'air à hauteur de l'ouverture pratiquée dans la feuille de sous-toiture (manchette/pliage de la feuille de sous-toiture/...).



Placez les tuiles de toiture à hauteur de la face inférieure du canal d'évacuation des gaz de fumées à placer.

**6**

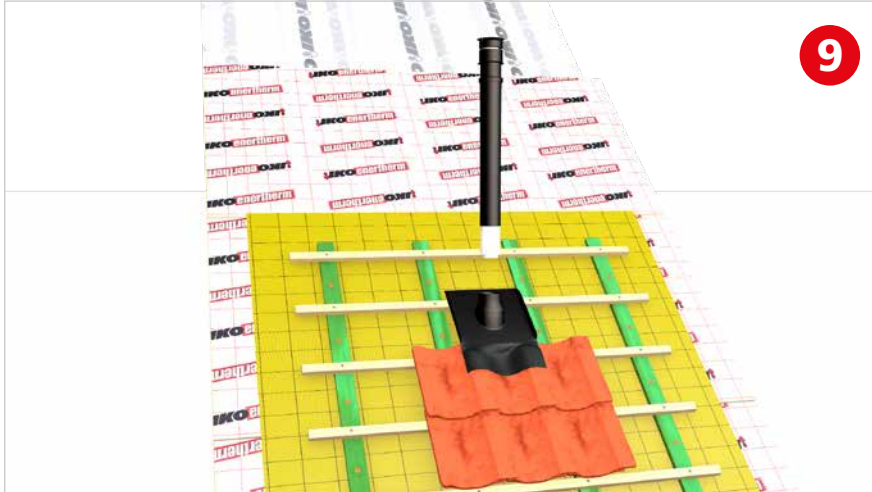
Montez la tuile de traversée en plastique conformément aux instructions du fabricant et fixez-la à l'endroit nécessaire dans la charpente de toiture.

**7**

Raccordez la plaque flexible aux tuiles de toiture sous-jacentes.

**8**

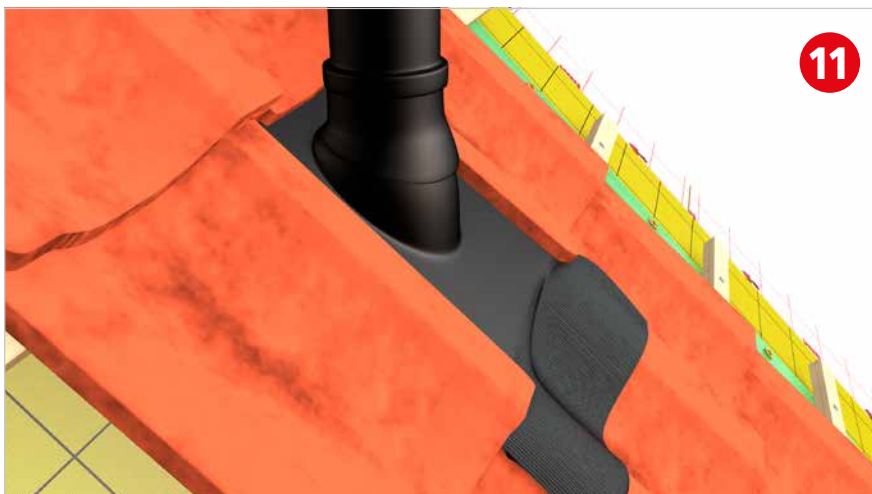
Placez, si cela est indiqué, la pièce-raccord d'articulation sur la tuile de traversée.

**9**

Montez le canal d'évacuation des gaz de fumées dans la tuile de traversée et la structure sous-jacente de la toiture.

**10**

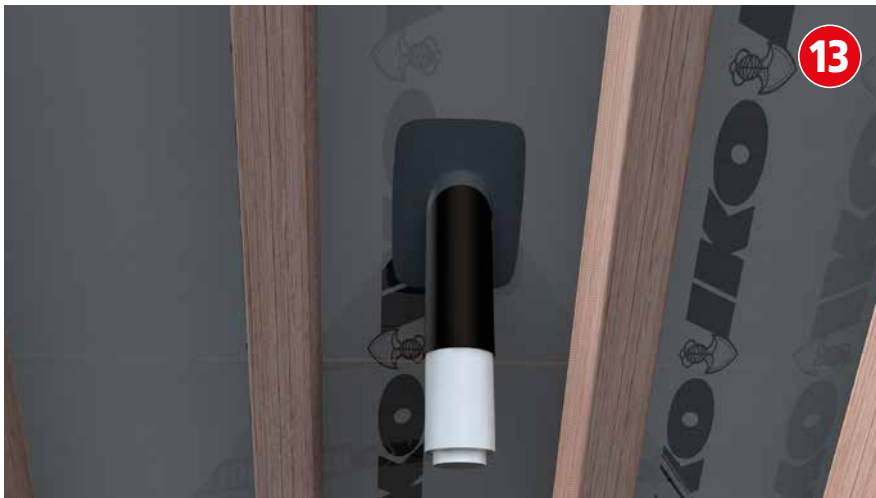
Veillez à un raccordement étanche à l'eau entre le canal d'évacuation des gaz de fumées et la tuile de traversée.

**11**

Placez les tuiles de toiture environnantes en about avec une évacuation d'eau correcte sur la tuile de traversée.



Étanchez, si cela est d'application, l'ouverture entre l'isolation et le tuyau d'évacuation des gaz de fumées avec une mousse d'isolation appropriée à cet effet.



Enfin, placez une manchette avec raccordement étanche à l'air sur le pare-vapeur et le tuyau d'évacuation des gaz de fumées.