



IKO flexia vloeibare waterdichting

Oplossingen voor details, daken, balkons, parkings en
betonnen constructies

TEAM



Met meer dan 115 jaar productie-expertise in Antwerpen is IKO uitgegroeid tot een wereldspeler in de ontwikkeling en productie van **dakbedekkingsmaterialen, vloeibare waterdichtingsoplossingen** en **isolatie**.

Onze reputatie rust op **compromisloze kwaliteit, klantgerichte service** en een voortdurende focus op **innovatie en duurzaamheid**.

We staan **dicht bij onze partners**, denken mee en bouwen actief mee aan het **succes van elk bouwproject**.



We zorgen voor snel advies online met het IKO Design Center



Ondergrond, type dak, vereiste isolatiewaarde..., het zijn allemaal factoren die de productkeuze bepalen. En welke producten zijn compatibel om een goede kwaliteit te garanderen?

Met het IKO Design Center kunt u uw dak in een paar klikken samenstellen. Zo wint u tijd en krijgt u een duidelijke visualisatie van hoe het dak eruit zal zien.



Betrouwbare oplossingen, op maat van elke bouwpartner

Investeerders



Met IKO flexia staat de **zekerheid van uw investering** centraal. Als onderdeel van IKO, een **gevestigde waarde** met decennialange ervaring in hoogwaardige dichtingsystemen, bouwen we verder op een solide basis van technische expertise, bewezen prestaties en duurzame kwaliteit. Dankzij onze **sterke en duurzame samenwerking** met bouwprofessionals garanderen we oplossingen die werken, vandaag én morgen.

Architecten



Architecten en voorschrijvers vertrouwen op IKO flexia als de specialist in vloeibare waterdichting. Onze **gecertificeerde systemen** bieden een duurzame oplossing, waarin expertise en ondersteuning samenkomen. Van project specifieke bestektesten, **CAD-tekeningen** en **realistische stalen** tot volledige **planzekerheid** volgens het lastenboek: we denken mee. Plaatsing gebeurt exclusief via **erkende aannemers**. Zo garanderen we kwaliteit en naleving van de systeemvoorwaarden.

Gecertificeerde aannemer



Aannemers kiezen IKO flexia voor **uitvoeringszekerheid** en oplossingen die werken. Als **fabrikant** met jaren **praktijkervaring** in de bouw spreken we de **taal van de werf**. We ondersteunen elk project van offerte tot oplevering én ook daarna. Bij combinaties van verschillende IKO-producten (dakbedekking, vloeibare waterdichting, isolatie) bieden we volledige **10 jaar-systeemgaranties** aan.



Ontdek hoe wij onze duurzaamheidsdoeleinden waarmaken





Bewezen langdurige waterdichtheid

Vloeibare waterdichtingssystemen zijn uiterst veelzijdig en geschikt voor toepassingen op **details, daken, balkons, parkings** en tal van **andere constructies**. Het proces gebeurt zonder vlam of hitte, wat het **veilig en eenvoudig** maakt.

Onze hoogwaardige producten worden manueel of machinaal aangebracht en **hechten op diverse ondergronden** zoals beton, metaal, hout, kunststof en bitumen. Dankzij de naadloze toepassing bieden ze **betrouwbare bescherming** tegen water, UV-straling en chemische invloeden.

Daarom kiest u voor IKO flexia:

- Naadloos aangebrachte dichting zonder overlappingsen voor maximale zekerheid
- Vlamvrije plaatsing voor een veiligere werfomgeving
- Minimale opbouwhoogte en gering gewicht
- Eenvoudige toepassing op complexe details en moeilijk bereikbare zones
- Volledig compatibel met andere IKO-producten binnen één systeem
- CE-, ETA- en ATG-gecertificeerd voor gegarandeerde kwaliteit
- Hecht volvlakkig op diverse ondergronden, ook op kunststof
- Hoge elasticiteit en treksterkte voor langdurige prestaties
- Beschikbaar in meerdere kleuren voor een esthetisch resultaat



De juiste systeemkeuze is cruciaal voor elk project. Onze IKO-experts staan klaar om u te adviseren over de meest geschikte oplossing die wordt afgestemd op de ondergrond, technische vereisten én het beschikbare budget.

Eén-of twee-component (1K, 2K)?

Een **één-component** product hardt uit door reactie met luchtvochtigheid. Een **twee-component** product vereist een nauwkeurige menging met een katalysator en hardt sneller uit, maar stelt hogere eisen aan voorbereiding en uitvoering.

Keuze van het polymeer

IKO produceert vloeibare waterdichting op basis van **PMMA (polymethylmetacrylaat)**, **SMP (hybride polymeren)** en **PU (polyurethaan)**. Deze polymeren verschillen van elkaar qua mechanische eigenschappen, hardheid, verwerking en levensduur. De oplosmiddelvrije producten worden **nat-in-nat** geplaatst, waardoor de applicateur en bouwheer tijd winnen.

Hieronder vindt u de vergelijking van de verschillende IKO-systemen volgens de belangrijkste technische kenmerken.

	IKO metatech	IKO hybritech	IKO tanetech
Type systeem	2K PMMA	1K Hybride Polymeren	1K PU
Gebruiksklaar		X	X
Oplosmiddelvrij	X	X	
Nat-in-nat verwerking	X	X	
Isocyanaatvrij	X	X	
Uitharding			
Beloopbaar	45min	72u	12u
Versterkingsvlies	Polyester	Polyester	Glasvezels



Details

Dak-, balkon- en parkingdetails

Een duurzame waterdichting staat of valt met de **correcte aanpak van complexe details**. Denk aan koepels, lichtstraten, doorvoeren en afvoeren bij **daken**; balustradepootjes, uitzettingsvoegen en aansluitingen met buitenschrijnwerk bij **balkons** en afvoeren, dilatatievoegen en overgangen tussen zones bij **parkings**.






Voor al deze kritieke zones bieden we een **naadloze vloeibare waterdichting**, speciaal ontwikkeld voor detailafwerking. Dankzij de **vlamvrije verwerking, hogere viscositeit** en **uitstekende hechting**, garanderen ze een **waterdichte aansluiting**, zowel met klassieke dichtingsmembranen als met andere vloeibare systemen.



Voordelen :

- **Naadloze dichting**
Elimineert het risico op waterinfiltratie ter hoogte van overlappingen: geen naden, geen lekken
- **Vlamvrije plaatsing**
Veilige toepassing zonder gebruik van open vuur of hete lucht
- **Eenvoudige detaillering in moeilijke zones**
Flexibel en makkelijker toepasbaar in moeilijke zones dan traditionele membranen
- **Uitstekende hechting**
Hecht volvlakkig en betrouwbaar op de meeste gangbare bouwmaterialen
- **Bewezen duurzaamheid**
Getest op een levensduur van minimaal 25 jaar



	IKO metatech Detail	IKO metatech Detail Fiber	IKO hybritech Detail
Type systeem	2K PMMA	2K PMMA	1K Hybride Polymeren
Gebruiksklaar			X
Oplosmiddelvrij	X	X	X
Nat-in-nat verwerking	X	X	X
Isocyanaatvrij	X	X	X
Vezelversterkt		X	
Uitharding:			
Regenbestendig	30min	30min	3u
Beloopbaar	45min	45min	72u
Geur tijdens applicatie	MMA geur	MMA geur	Neutrale geur
Versterkingsvlies	Polyester	/	Polyester
Min. levensduur	25 jaar		25 jaar
Certificaten	ETA-22/0465		ETA-22/0466
3D-maquette			
Bekijk het systeem			



Daksystemen

Platte en industriële daken

Vloeibare waterdichting wordt steeds vaker ingezet voor de **volledige afdichting** van platte en industriële daken. Zeker op locaties waar **vlamgebruik niet is toegestaan** of waar het dak is uitgerust met **technische installaties**, biedt deze oplossing duidelijke voordelen.

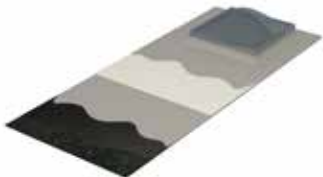
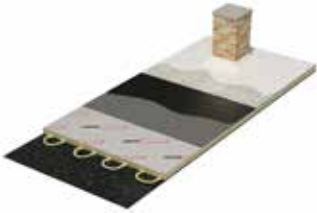
Het systeemhardt uit tot een **elastisch, naadloos membraan** dat zich volledig aanpast aan de vorm van de ondergrond. Hierdoor wordt het risico op lekkage **tot een minimum beperkt** en blijft het dak langdurig beschermd – zelfs in de meest complexe situaties.



Voordelen :

- **Naadloze dakdichting**
Geen risico op waterinfiltratie ter hoogte van overlappingen in de dichtingsmembraan
- **Vlamvrije plaatsing**
Toepassing zonder gebruik van open vlam of hete lucht
- **Eenvoudige detaillering van complexe zones**
Ideaal voor aansluitingen rond technische installaties, doorvoeren en dakranden: makkelijker dan traditionele membranen
- **Warmdakopbouw met IKO enertherm isolatie**
Volledig systeem opgebouwd met IKO-producten die perfect op elkaar zijn afgestemd
- **Combinatie met zonnepanelen (PV)**
Wit dakoppervlak met hoge SRI-waarde verhoogt de efficiëntie van PV-installaties
- **Bewezen levensduur**
Getest op een levensduur van minimaal 25 jaar



	IKO metatech Roof	IKO hybritech Roof	IKO tanetech Roof
Type systeem	2K PMMA	1K Hybride Polymeren	1K PU
Gebruiksklaar		X	X
Oplosmiddelvrij	X	X	
Nat-in-nat verwerking	X	X	
Isocyaanavrij	X	X	
Uitharding:			
Regenbestendig	30min	3u	2u
Beloopbaar	45min	72u	12u
Geur tijdens applicatie	MMA geur	Neutrale geur	Solvent geur
Versterkingsvlies	Polyester	/	Glasvezels
Min. levensduur	25 jaar	25 jaar	25 jaar
Certificaten	ETA-22/0465	ETA-22/0466	ETA-13/0168
3D-maquette			
Bekijk het systeem			



Balkonsystemen

Balkons, dakterrassen, loggia's, galerijen, tribunes en trappen

Deze beloopbare oppervlakken worden dagelijks blootgesteld aan voetverkeer en weersinvloeden en vragen om een **slijtvaste toplaag** die de onderliggende waterdichting effectief beschermt tegen schade. De uitvoering van details zoals **dorpels, doorvoeren en balustradepoten** vormt vaak een technische uitdaging. Hiervoor bieden we een **efficiënte en duurzame oplossing** met twee hoogwaardige vloeibare waterdichtingssystemen.

Dankzij een brede selectie van **instrooimaterialen** (kwarts of chips) in diverse kleuren wordt ook een **esthetische en slipvaste afwerking** gecreëerd en perfect afgestemd op de architecturale stijl van elk project.



Voordelen :

- **Geringe opbouwhoogte**
Ideaal bij beperkte opstandhoogte tussen balkonelement en dorpel: geen nood aan ingrijpende aanpassingen
- **Moeiteloze waterdichting in krappe zones**
Eenvoudige verwerking, zelfs op ondergronden van verschillende materialen
- **Ruime keuze aan decoratieve afwerkingen**
Esthetiek op maat met instrooimaterialen zoals verfvlokken (chips), kwartskorrels of antislippoeder
- **Geïsoleerde opbouw met IKO enertherm**
Volledig IKO-systeem met thermische isolatie, drukverdeelplaat en waterdichting
- **Vlamvrije plaatsing**
Veilige installatie zonder gebruik van open vlam of hete lucht — geschikt voor gevoelige omgevingen



	IKO metatech Balcony	IKO tanetech Balcony
Type systeem	2K PMMA	1K PU
Gebruiksklaar		X
Oplosmiddelvrij	X	
Nat-in-nat verwerking	X	
Isocyaanavrij	X	
Uitharding:		
Regenbestendig	30min	2u
Beloopbaar	45min	12u
Geur tijdens applicatie	MMA geur	Solvent geur
Versterkingsvlies	Polyester	Glasvezels
Min. levensduur	25 jaar	25 jaar
Certificaten	ETA-22/0465	ETA-13/0168
3D-maquette		
Bekijk systeem		



Parkingsystemen

Parkeerdaken, tussendekken en hellingsbanen

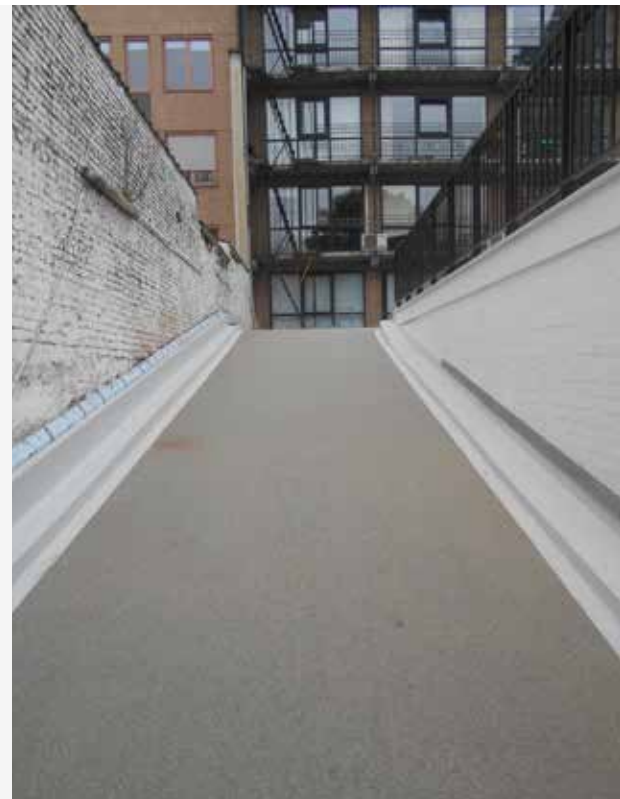
De vloeibare waterdichtingssystemen van IKO zijn speciaal ontworpen voor parkeergarages met meerdere verdiepingen en bieden een combinatie van **flexibiliteit, sterkte en langdurige bescherming**. Dankzij hun **uitstekende slijtvastheid** en weerstand tegen dooizouten en olievervuiling, zijn ze perfect geschikt voor intensief bereden zones.

Deze **multifunctionele systemen** combineren waterdichting, beschermlaag en rijoppervlak in één oplossing met een minimale opbouwhoogte en laag gewicht, volledig afgestemd op de structurele eisen van parkeergarageconstructies.

De snelle uitharding van onze **PMMA-systemen** maakt een **vlotte renovatie** mogelijk, met minimale overlast voor gebruikers, ideaal voor drukbezochte parkeervoorzieningen.

Voordelen :

- **Snelle ingebruikname**
Minimale hinder dankzij snelle verwerking en uitharding: ideaal voor renovaties met strakke planning
- **Naadloze dichting**
Volledig gesloten systeem zonder overlappingsen: geen risico op lekken
- **Volledig berijdbaar systeem**
Extra rijlagen zoals gietasfalt of tegels zijn overbodig: de waterdichting vormt meteen het afgewerkte oppervlak
- **Gering gewicht**
Lichte systeemopbouw zonder zware belasting: geschikt voor zowel nieuwe als bestaande constructies
- **Slijtvaste zonemarkering**
Duurzame belijning op basis van PMMA: slijtvast, helder zichtbaar en volledig geïntegreerd in het systeem





	IKO metatech Car Park
Type systeem	2K PMMA
Gebruiksklaar	
Oplosmiddelvrij	X
Nat-in-nat verwerking	X
Isocyaanavrij	X
Uitharding:	
Regenbestendig	30min
Beloopbaar	45min
Geur tijdens applicatie	MMA geur
Versterkingsvlies	Polyester
Min. levensduur	25 jaar
Certificaten	ETA-22/0465
3-D maquette	
Bekijk systeem	



Markeringen

Fietspaden, kruispunten, veilige zones, parkeervakken,...

Fietspaden, kruispunten, parkeervakken en veilige zones vragen om **duidelijke en slijtvaste markeringen** die bestand zijn tegen dagelijks verkeer en extreme omstandigheden.

IKO route HD zonemarkering is speciaal ontwikkeld voor deze toepassingen en garandeert een langdurige zichtbaarheid, zelfs bij zware belasting. Deze hoogwaardige markering trotseert **weersinvloeden, strooizout, olie en mechanische slijtage**, en blijft helder zichtbaar waar veiligheid en oriëntatie cruciaal zijn.



Voordelen :

- **Altijd zichtbaar**
De heldere verkeerskleuren zorgen voor blijvende zichtbaarheid
- **Snelle ingebruikname**
Snelle plaatsing en uitharding beperken de hinder tot een minimum: ideaal voor drukbezochte zones
- **Slijtvaste markering**
Op basis van PMMA: bewezen slijtvastheid, bestand tegen intensief verkeer en zware belasting
- **Anti-slip afwerking**
Kwartskorrels met aangepaste korrelgrootte zorgen voor extra grip: ongevallen worden zo actief voorkomen
- **Flexibele plaatsing**
Zowel manueel als machinaal aan te brengen: aanpasbaar aan de schaal en complexiteit van elk project



Speciale constructies

Windturbines, waterbekkens, funderingen,...

Van windturbinesokkels en waterbassins tot funderingsmuren en complexe voegen, onze vloeibare waterdichtingssystemen bieden een **flexibele en betrouwbare oplossing** voor de meest diverse toepassingen.

Het systeem **is snel en eenvoudig aan te brengen**, hardt snel uit en vereist **geen open vuur**, wat de veiligheid op de werf aanzienlijk verhoogt. Dankzij de **naadloze afwerking** en **uitstekende hechting** ontstaat een duurzame bescherming, zelfs op moeilijk bereikbare of onregelmatige ondergronden.

Met de juiste certificeringen en technische prestaties voldoen we aan de **hoogste kwaliteitsnormen**.

Voordelen :

- **Naadloze waterdichting**
Systeem zonder naden of overlappingsen: elimineert het risico op waterinfiltratie
- **Vlamvrije plaatsing**
Veilige verwerking zonder gebruik van open vuur of hete lucht: ideaal voor gevoelige of moeilijk toegankelijke zones
- **Eenvoudige detaillering**
Perfect toepasbaar in complexe details en op moeilijke ondergronden en veel flexibeler dan traditionele membranen
- **Scheuroverbruggend vermogen**
Getest op dynamische scheuroverbrugging tot 2mm
- **Bewezen duurzaamheid**
Getest op een levensduur van minimaal 25 jaar



Ontdek het volledige productgamma



DAKDICHTING | WATERDICHTING | ISOLATIE

IKO nv - d'Herbouvillekaai 80 - 2020 Antwerpen - België - +32 3 248 30 00 - [https:// eu.iko.com](https://eu.iko.com)